

GF 677 Portainnesto per pesco (Prunus persica)

Di 1 anno, vaso diam. cm. 16, h.cm. 80/100

Prezzo 11,00 €



Ibrido di Prunus persica x Prunus amygdalus ottenuto dall'istituto francese INRA.

Da diversi decenni è il più importante portainnesto ottenuto per via clonale.

Presenta ottima affinità d'innesto con pesche, nettarine e percoche.

Di portamento vigoroso, conferisce una buona produttività.

Adatto per terreni calcarei, clorosanti, non irrigui, siccitosi, anche collinari.

È l'unico portainnesto che tollera il ristoppio (ripetizione della coltivazione, dopo altra identica coltura, sullo stesso appezzamento).

Pesco Andross (Prunus persica)

Percoche a polpa gialla. Maturazione 10 agosto. Albero di 3 anni, vaso cm. 22, h.cm. 150/170.

Prezzo 18,70 €



Varietà di pesche percoche di elevata vigoria e produttività, con produzione buona e costante.

Il frutto della percocha Andross è medio-grosso, buccia con fondo giallo-arancio chiaro con sovraccolore rosso screziato, polpa di colore giallo chiaro a volte venata di rosso vicino al nocciolo, molto soda e croccante, di ottimo sapore.

Varietà di pesco percoche autofertile, per produrre non ha bisogno di essere consociata assieme ad altre varietà.

Maturazione 10 agosto.

Pianta innestata su pesco selvatico (Prunus persica), chiamato anche "franco".

Pesco Armking (Prunus persica)

Nettarina a polpa gialla. Maturazione 25 giugno. Albero di 3 anni, vaso cm. 22, h.cm. 150/170.

Prezzo 18,70 €



Pesca nettarina a pasta gialla molto interessante per la buona pezzatura dei frutti e per la sua precoce maturazione.

Frutto di buona pezzatura, con buccia giallo rossa e polpa gialla, dolce e aromatica.

Ottima resistenza al trasporto e alle manipolazioni.

Varietà di pesco autofertile, per produrre non ha bisogno di essere consociata assieme ad altre varietà.

Maturazione 25 giugno.

Pianta innestata su pesco selvatico (Prunus persica), chiamato anche "franco".

Pesco Baby Gold 9 (Prunus persica)

Percoche polpa gialla. Maturazione 25 agosto. Albero di 3 anni, vaso cm. 22, h.cm. 150/170.

Prezzo 18,70 €



Albero di pesche percoche buona vigoria ed elevata produttività ma un po' incostante.

Il frutto della percoche è di dimensione medio-grossa, di forma oblunga e globosa, con una linea di sutura in superficie ed un apice lievemente incavato a volte dalla forma arrotondata ma solitamente privo di unbone.

Buccia di colore giallo chiaro con sovraccolore rosso per circa la metà della superficie.

La polpa delle pesche percoche è di colore giallo con possibile colorazione rossa vicino al nocciolo, spicca e di buona consistenza, di sapore dolcemente equilibrato ed aromatico.

Pesca percoche adatta per consumo fresco o per la produzione delle pesche sciropate.

Varietà di pesco autofertile, per produrre non ha bisogno di essere consociata assieme ad altre varietà.

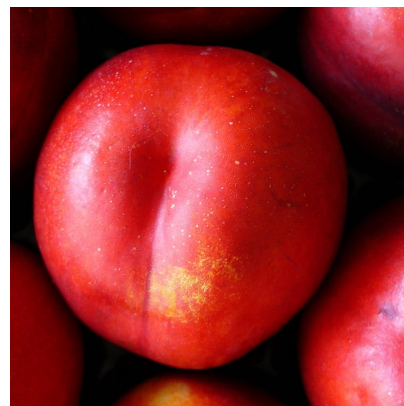
Maturazione 25 agosto.

Pianta innestata su pesco selvatico (Prunus persica), chiamato anche "franco".

Pesco Big Top (Prunus persica)

Nettarina a polpa gialla. Maturazione 10 luglio. Albero di 3 anni, vaso cm. 22, h.cm. 150/170.

Prezzo 18,70 €



Albero vigoroso, regolarmente produttivo.

Frutto grosso, sferico, rosso.

Polpa gialla molto soda, parzialmente spicca, ottimo sapore, molto zuccherina.

Varietà di pesco autofertile, per produrre non ha bisogno di essere consociata assieme ad altre varietà.

Maturazione 10 luglio.

Pianta innestata su pesco selvatico (Prunus persica), chiamato anche "franco".

Pesco Caldesi 2000 (Prunus persica)

Nettarina a polpa bianca. Maturazione 30 giugno. Albero di 3 anni, vaso cm. 22, h.cm. 150/170.

Prezzo 18,70 €



Albero molto vigoroso e produttivo.

Frutto medio-grosso di forma obovata; buccia di colore giallo-verdastro con sovraccolore rosso brillante sul 70-90% della superficie.

Polpa bianca, estesamente venata di rosso; abbastanza soda, semiaderente, di buon sapore.

Interessante per l'epoca di maturazione, in alternativa a "Snow Queen".

Varietà di pesco autofertile, per produrre non ha bisogno di essere consociata assieme ad altre varietà.

Maturazione 30 giugno.

Pianta innestata su pesco selvatico (Prunus persica), chiamato anche "franco".

Pesco Calred (Prunus persica)

A polpa gialla. Maturazione 30 agosto. Albero di 3 anni, vaso cm. 22, h.cm. 150/170.

Prezzo 18,70 €



Albero vigoroso e produttivo.

Frutto medio grosso, rotondo, di colore rosso.

La polpa è gialla, molto soda, spicca e di ottimo sapore.

Varietà di pesco autofertile, per produrre non ha bisogno di essere consociata assieme ad altre varietà.

Maturazione 30 agosto.

Pianta innestata su pesco selvatico (Prunus persica), chiamato anche "franco".

Pesco Cardinal (Prunus persica)

A polpa gialla. Maturazione 5 luglio. Albero di 3 anni, vaso cm. 22, h.cm. 150/170.

Prezzo 22,00 €



Il frutto del pesco Cardinal è di medio-grossa pezzatura, forma sferica e colore rosso rubino cardinale su fondo giallo intenso brillante.

Varietà a polpa gialla, non spicca (non si stacca dal nocciolo), consistente, profumata, molto succosa e dolce.

Varietà molto produttiva, il frutto maturo è cedevole al tatto, si consuma fresco, poco adatto alla conservazione.

Il pesco Cardinal è una varietà adatta alle coltivazioni biologiche poiché molto resistente alle malattie.

Varietà di pesco autofertile, per produrre non ha bisogno di essere consociata assieme ad altre varietà.

Maturazione 5 luglio.

Pianta innestata su pesco selvatico (Prunus persica), chiamato anche "franco".

Pesco Carson (Prunus persica)

Percoche a polpa gialla. Maturazione 20 luglio. Albero di 2 anni, vaso cm. 20, h.cm. 120/150.

Prezzo 16,50 €



Albero di pesche percoche con portamento aperto, di elevata vigoria e produttività.

Frutto di percoca di grossa pezzatura (peso medio 140/160 grammi), di forma rotonda simmetrica e colore epidermide giallo chiaro con sovracoloro rosso sfumato sul 50% della superficie.

La polpa delle pesche percoche è di colore giallo arancio intenso, aromatica, consistente e non spicca (cioè aderente al nocciolo).

Pesca percoca che presenta un'ottima resistenza alla manipolazione, utilizzata prevalentemente per la trasformazione industriale (conservate e pesche sciroppate) ma può essere consumata anche fresca.

Varietà di pesco percoche autofertile, per produrre non ha bisogno di essere consociata assieme ad altre varietà.

Maturazione 20 luglio.

Pianta innestata su pesco selvatico (Prunus persica), chiamato anche "franco".

Pesco Chiara (Prunus persica)

Maturazione 10 luglio. Tollerante alla bolla. Albero di 2 anni, vaso cm. 20, h.cm. 120/150.

Prezzo 17,60 €



Nuova varietà di pesco tollerante alla bolla, la principale malattia fungina di cui soffre questa specie.

Polpa gialla, di ottimo sapore e di grossa dimensione.

Varietà di pesco autofertile, per produrre non ha bisogno di essere consociata assieme ad altre varietà.

Maturazione: 10 luglio.

Pianta innestata su pesco selvatico (Prunus persica), chiamato anche "franco".

Pesco Cotogna del Poggio (Prunus persica)

A polpa gialla. Maturazione 10 settembre. Albero di 3 anni, vaso cm. 22, h.cm. 150/170.

Prezzo 22,00 €



La pesca Cotogna del Poggio è un'antica varietà ottenuta casualmente a San Casciano Val di Pesa ed è diffusa un po' su tutte le colline del Chianti da oltre cento anni.

La pianta è di vigoria elevata, con portamento regolare e produzione elevata e costante.

Il frutto della pesca Cotogna del Poggio è di pezzatura elevata (180-220 grammi), di forma sferoidale e leggermente asimmetrico.

La buccia è gialla con evidenti striature rosso-arancio.

La polpa non è spicca, è gialla e venata di rosso vicino al nocciolo, soda, di sapore dolce ed emana un profumo molto intenso.

È ottima per consumo fresco ma anche fare marmellate o scioppata; è inoltre tradizione gustarla immersa in un bicchiere di Chianti rosso e zucchero.

Varietà di pesco autofertile, per produrre non ha bisogno di essere consociata assieme ad altre varietà.

Maturazione: 10 settembre

Pianta innestata su pesco selvatico (Prunus persica), chiamato anche "franco".

Pesco Cotogna di Rosano (Prunus persica)

A polpa gialla. Maturazione 10 settembre. Albero di 3 anni, vaso cm. 22, h.cm. 150/170.

Prezzo 22,00 €



La pesca cotogna di Rosano è una cultivar tardiva di pesca a pasta gialla.

Varietà di elevata vigoria, con produzione costante ed elevata.

Frutto di forma rotonda e di grande pezzatura, con buccia di colore giallo di fondo e sovracoloro rosso nella parte esposta al sole.

La polpa è di colore giallo arancio, non spicca, venata di rosso vinoso al nocciolo, molto compatta e dolce ed intensamente profumata.

Di ottima conservazione, adatta sia per il consumo fresco che per la preparazione di scioppate e marmellate.

Varietà di pesco autofertile, per produrre non ha bisogno di essere consociata assieme ad altre varietà.

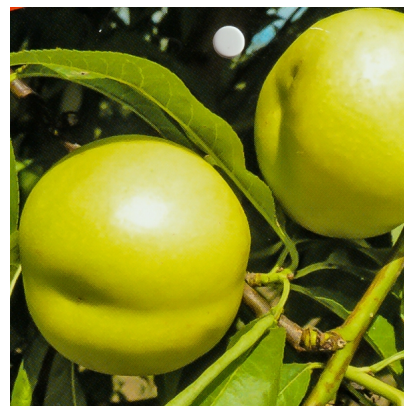
Maturazione: 10 settembre

Pianta innestata su pesco selvatico (Prunus persica), chiamato anche "franco".

Pesco Crasiommolo C (Prunus persica)

Nettarina a polpa bianca. Maturazione 15 agosto. Albero di 2 anni, vaso cm. 20, h.cm. 120/150.

Prezzo 19,80 €



Frutto antico, resistente alla bolla.

Frutto di piccola pezzatura, senza pelo (pesca noce o nettarina).

Polpa non spicca, di ottimo sapore.

Varietà di pesco autofertile, per produrre non ha bisogno di essere consociata assieme ad altre varietà.

Maturazione 15 agosto.

Pianta innestata su pesco selvatico (Prunus persica), chiamato anche "franco".

Pesco Cresthaven (Prunus persica)

A polpa gialla. Maturazione 10 agosto. Albero di 3 anni, vaso cm. 22, h.cm. 150/170.

Prezzo 18,70 €



Albero vigoroso e generalmente produttivo.

Frutto grosso, rotondo, estesamente sfumato o striato di rosso su fondo giallo, non molto tomentoso.

Polpa gialla, mediamente consistente, di ottimo sapore.

Ottima la pezzatura e le qualità gustative con produttività costante.

Varietà di pesco autofertile, per produrre non ha bisogno di essere consociata assieme ad altre varietà.

Maturazione 10 agosto.

Pianta innestata su pesco selvatico (Prunus persica), chiamato anche "franco".

Pesco Dixired (Prunus persica)

A polpa gialla. Maturazione 30 giugno. Albero di 3 anni, vaso cm. 22, h.cm. 150/170.

Prezzo 22,00 €



Il pesco Dixired è un albero vigoroso e produttivo.

Frutto di pezzatura medio - grossa, con buccia gialla e striata di rosso a maturazione completa.

Polpa gialla semi spicca, soda, succosa, profumata e dall'ottimo sapore.

Elevata e costante produttività.

La pesca Dixired è resistente alle manipolazioni e al trasporto per cui è stata selezionata da molti anni anche per la produzione industriale.

Varietà di pesco autofertile, per produrre non ha bisogno di essere consociata assieme ad altre varietà.

Maturazione 30 giugno.

Pianta innestata su pesco selvatico (Prunus persica), chiamato anche "franco".

Pesco Fairlane (Prunus persica)

Nettarina a polpa gialla. Maturazione 10 settembre. Albero di 3 anni, vaso cm. 22, h.cm. 150/170.

Prezzo 18,70 €



Albero vigoroso e molto produttivo.

Frutto medio - grosso; forma rotondo - ellittica, buccia gialla con sovraccolore rosso.

Polpa giallo chiaro colorata di rosso vicino al nocciolo, di buon sapore.

La polpa non spicca favorisce la conservazione frigorifera.

Varietà di pesco autofertile, per produrre non ha bisogno di essere consociata assieme ad altre varietà.

Maturazione 10 settembre.

Pianta innestata su pesco selvatico (Prunus persica), chiamato anche "franco".

Pesco Fairtime (Prunus persica)

A polpa gialla. Maturazione 15 settembre. Albero di 3 anni, vaso cm. 22, h.cm. 150/170.

Prezzo 18,70 €



Albero vigoroso e mediamente produttivo.

Frutto grosso, rotondo - oblungo, buccia gialla con zone verde chiaro e sovraccolore rosso.

Polpa giallo chiaro, leggermente rossa al nocciolo, soda, spicca, di buon sapore.

Resistenza alle manipolazioni medio - elevata.

Varietà di pesco autofertile, per produrre non ha bisogno di essere consociata assieme ad altre varietà.

Maturazione 15 settembre.

Pianta innestata su pesco selvatico (Prunus persica), chiamato anche "franco".

Pesco Fayette (Prunus persica)

A polpa gialla. Maturazione 10 agosto. Albero di 3 anni, vaso cm. 22, h.cm. 150/170.

Prezzo 18,70 €



Di vigoria medio-elevata, eccezionalmente produttivo.

Frutto grosso, rotondo, mediamente tomentoso, di colore rosso chiaro opaco.

Polpa giallo chiaro, di elevata consistenza, spicca, di qualità medio elevata.

È ancora una delle più valide varietà della sua epoca, per la produttività alta e costante e l'elevata pezzatura dei frutti nonostante difettino un po' di colore.

Varietà di pesco autofertile, per produrre non ha bisogno di essere consociata assieme ad altre varietà.

Maturazione 10 agosto.

Pianta innestata su pesco selvatico (Prunus persica), chiamato anche "franco".

Pesco Flaminia (Prunus persica)

A polpa gialla. Maturazione 15 settembre. Albero di 3 anni, vaso cm. 22, h.cm. 150/170.

Prezzo 18,70 €



Albero di medio vigore.

Frutto molto grosso, sferico o sub-sferico, di color giallo intenso soffuso di rosso vivo.

Polpa gialla, soda, di buon sapore.

Varietà di pesco autofertile, per produrre non ha bisogno di essere consociata assieme ad altre varietà.

Maturazione 15 settembre.

Pianta innestata su pesco selvatico (Prunus persica), chiamato anche "franco".

Pesco Flavorcrest (Prunus persica)

A polpa gialla. Maturazione 5 luglio. Albero di 3 anni, vaso cm. 22, h.cm. 150/170.

Prezzo 18,70 €



La Flavorcrest è una cultivar moderna di pesca a polpa gialla proveniente dalla California.

Albero molto vigoroso, caratterizzato da produttività buona e costante e da una ottima resistenza alle comuni malattie.

Il frutto è di pezzatura elevata, di forma sferico-allungata, con buccia arancione e sovraccolore rosso intenso sul 75% della superficie, poco tomentosa.

La polpa è gialla pigmentata, dal sapore buono, fruttato e spicca.

Ha una buona resistenza alle manipolazioni, utilizzata per il consumo fresco o sciroppato.

Varietà di pesco pesca a polpa gialla autofertile, per produrre non ha bisogno di essere consociata assieme ad altre varietà.

Maturazione 5 luglio.

Pianta innestata su pesco selvatico (Prunus persica), chiamato anche "franco".

Pesco Ghiaccio (Prunus persica)

A polpa bianca. Maturazione 10 luglio. Albero di 2 anni, vaso cm. 20, h.cm. 120/150.

Prezzo 19,80 €



La principale caratteristica di queste pesche è la completa depigmentazione, per cui il loro colore, tanto esterno quanto interno è bianco crema.

L'albero è di vigoria media, con portamento espanso, di allegagione e produttività elevate.

La pezzatura del frutto è grossa avendo un peso medio di 180-200 grammi.

La forma è rotonda, leggermente oblata, simmetrica, con apice incavato, linea di sutura da superficiale a leggermente profonda.

La buccia è liscia, priva o con una lieve presenza di tomento, aderente alla polpa, di colore di fondo bianco, verde chiaro senza sovraccolore, di spessore medio.

La polpa è di colore bianco senza presenza di rosso, soda, di tessitura media, aderente al nocciolo. Il nocciolo è medio, subgloboso, di colore marrone, di ottimo sapore, gradevolmente aromatico.

La resistenza alle manipolazioni è ottima.

Il frutto può persistere maturo sulla pianta per 20 - 25 giorni, in alcuni anni anche oltre i 30 giorni, senza alterazioni del colore della buccia e della polpa, della consistenza della polpa e delle sue qualità organolettiche.

Varietà di pesco autofertile, per produrre non ha bisogno di essere consociata assieme ad altre varietà.

Maturazione 10 luglio.

Pianta innestata su pesco selvatico (Prunus persica), chiamato anche "franco".

Pesco Glohaven (Prunus persica)

A polpa gialla. Maturazione 20 luglio. Albero di 3 anni, vaso cm. 22, h.cm. 150/170.

Prezzo 18,70 €



Albero vigoroso e produttivo.

Frutto grosso, sferico, rosso chiaro su fondo giallo verdastro.

Polpa gialla, abbastanza soda, di buon sapore, spicca.

Nonostante il colore della buccia un po' chiaro rispetto agli standard attuali è ancora una varietà interessante per la pezzatura e la qualità dei frutti.

Varietà di pesco autofertile, per produrre non ha bisogno di essere consociata assieme ad altre varietà.

Maturazione 20 luglio.

Pianta innestata su pesco selvatico (Prunus persica), chiamato anche "franco".

Pesco Impero (Prunus persica)

A polpa bianca. Maturazione 10 agosto. Albero di 3 anni, vaso cm. 24, h.cm. 150/170.

Prezzo 22,00 €



La pesca "Impero" è un'antica varietà di pesche a polpa bianca.

Albero vigoroso, molto produttivo e resistente alle alte temperature.

Il frutto è di dimensioni grandi, di forma oblata, con una buccia di colore verde chiaro e diffuso sovraccolore rosso.

La polpa è bianca con delle sfumature rossastre, molto soda, spicca e di ottimo sapore.

Varietà di pesca a pasta bianca autofertile, per produrre non ha bisogno di essere consociata assieme ad altre varietà.

Maturazione 10 agosto.

Pianta innestata su pesco selvatico (Prunus persica), chiamato anche "franco".

Pesco Indipendence (Prunus persica)

Nettarina a polpa gialla. Maturazione 15 luglio. Albero di 3 anni, vaso cm. 22, h.cm. 150/170.

Prezzo 18,70 €



Albero di medio vigore, molto produttivo.

Frutto medio, forma ovata ellittica con ambone, quasi interamente rosso.

Polpa gialla, molto soda, sapore medio.

Molto adatta agli ambienti freddi.

Varietà di pesco autofertile, per produrre non ha bisogno di essere consociata assieme ad altre varietà.

Maturazione 15 luglio.

Pianta innestata su pesco selvatico (Prunus persica), chiamato anche "franco".

Pesco Iris rosso (Prunus persica)

A polpa bianca. Maturazione 5 luglio. Albero di 3 anni, vaso cm. 22, h.cm. 150/170.

Prezzo 22,00 €



Iris Rosso è una vecchia varietà di origine italiana. Selezionata negli anni '50, viene tuttora coltivata per le notevoli caratteristiche positive, quali la costanza e abbondanza di produzione, la polpa soda e le caratteristiche estetiche ed organolettiche dei frutti.

L'albero ha vigoria medio elevata con costante e abbondante produttività.

Frutto di pezzatura medio-elevata (peso medio 120-150 g), di forma rotondo ellittica, con epidermide verde chiaro sovraccolorata di rosso intenso su parte della superficie.

La polpa è bianca, leggermente venata di rosso, mediamente soda, di media tessitura, semiaderente, profumata e di ottime qualità gustative.

Si conserva per poco tempo e viene generalmente consumata fresca.

Tollerante alla bolla del pesco, non necessita o ha bisogno al massimo di 1-2 trattamenti durante la stagione vegetativa).

Varietà di pesco autofertile, per produrre non ha bisogno di essere consociata assieme ad altre varietà.

Maturazione 5 luglio.

Pianta innestata su pesco selvatico (Prunus persica), chiamato anche "franco".

Pesco J. H. Hale (Prunus persica)

A polpa gialla. Maturazione 10 agosto. Albero di 3 anni, vaso cm. 22, h.cm. 150/170.

Prezzo 18,70 €



Di vigoria elevata, molto produttivo.

Frutto grosso, rotondo, regolare, di colore giallo - arancio, rosso sul 50% della superficie.

Polpa gialla, soda, zuccherina, spicca di buon sapore.

Varietà adatta alla preparazione di frutta sciroppata.

Varietà di pesco autofertile, per produrre non ha bisogno di essere consociata assieme ad altre varietà.

Maturazione 10 agosto.

Pianta innestata su pesco selvatico (Prunus persica), chiamato anche "franco".

Pesco K2 (Prunus persica)

A polpa bianca. Maturazione 15 agosto. Albero di 3 anni, vaso cm. 22, h.cm. 150/170.

Prezzo 22,00 €



Albero vigoroso e mediamente produttivo.

Frutto grosso, rotondo - oblungo, buccia gialla con zone verde chiaro e sovraccolore rosso chiaro.

Polpa bianca, leggermente rosata al nocciolo, soda, spicca, di buon sapore.

Resistenza alle manipolazioni medio - elevata.

Varietà di pesco autofertile, per produrre non ha bisogno di essere consociata assieme ad altre varietà.

Maturazione 15 luglio.

Pianta innestata su pesco selvatico (Prunus persica), chiamato anche "franco".

Pesco Maria Bianca (Prunus persica)

A polpa bianca. Maturazione 25 luglio. Albero di 3 anni, vaso cm. 22, h.cm. 150/170.

Prezzo 18,70 €



Varietà di recente introduzione dotata di ottima vigoria e di buona produttività, anche nei climi più freddi. Molto apprezzata per la pezzatura dei frutti e per le ottime caratteristiche organolettiche.

Frutto di forma quasi sferica, di elevata pezzatura (150-180 g.), con buccia di color rosso chiaro su fondo bianco crema.

Polpa di colore bianco, spicca, di ottima consistenza ed eccellente sapore, molto resistente alle manipolazioni.

Varietà di pesco autofertile, per produrre non ha bisogno di essere consociata assieme ad altre varietà.

Maturazione 25 luglio.

Pianta innestata su pesco selvatico (Prunus persica), chiamato anche "franco".

Pesco Maria Delizia (Prunus persica)

A polpa bianca. Maturazione 25 agosto. Albero di 3 anni, vaso cm. 22, h.cm. 150/170.

Prezzo 18,70 €



Albero vigoroso e produttivo.

Frutto medio - grosso, sferico, di color rosso chiaro su fondo verde chiaro.

Polpa bianca, di buona consistenza e ottimo sapore.

Si è diffusa ampiamente per le ottime caratteristiche agronomiche e la qualità dei frutti.

Varietà di pesco autofertile, per produrre non ha bisogno di essere consociata assieme ad altre varietà.

Maturazione 25 agosto.

Pianta innestata su pesco selvatico (Prunus persica), chiamato anche "franco".

Pesco Maria Serena (Prunus persica)

Pesche percoche a polpa gialla. Maturazione: 30 giugno. Albero di 3 anni, vaso cm. 22, h.cm. 150/170.

Prezzo 18,70 €



La pesca Maria Serena è una varietà di pesca percoche di elevata vigoria e produttività, con produzione buona e costante, molto interessante per sua precoce epoca di maturazione.

Il frutto della percoche Maria Serena è medio-grosso, con buccia di colore giallo intenso uniforme.

Anche la polpa è totalmente gialla, molto soda e croccante, di ottimo sapore e non spicca.

Il pesco Maria Serena è molto apprezzato dall'industria, perchè permette di ottenere succhi molto limpidi e di colore stabile nel tempo.

Varietà di pesche percoche autofertile, per produrre non ha bisogno di essere consociata assieme ad altre varietà.

Maturazione: 30 giugno.

Pianta innestata su pesco selvatico (Prunus persica), chiamato anche "franco".

Pesco May Grand (Prunus persica)

Nettarina a polpa gialla. Maturazione 30 giugno. Albero di 3 anni, vaso cm. 22, h.cm. 150/170.

Prezzo 18,70 €



Albero di elevata vigoria e produzione.

Frutto medio-grosso di forma quasi rotonda con buccia di colore rosso intenso.

Polpa bianca, estesamente venata di rosso; abbastanza soda, semiaderente, di buon sapore.

Interessante per l'epoca di maturazione, in alternativa a "Snow Queen".

Varietà di pesco autofertile, per produrre non ha bisogno di essere consociata assieme ad altre varietà.

Maturazione 30 giugno.

Pianta innestata su pesco selvatico (Prunus persica), chiamato anche "franco".

Pesco Michelini (Prunus persica)

A polpa bianca. Maturazione 30 agosto. Albero di 3 anni, vaso cm. 22, h.cm. 150/170.

Prezzo 22,00 €



La pesca Michelini è una antica varietà a polpa bianca selezionata dai frutticoltori Antonio e Pietro Michelini di Savona negli anni '30.

La pesca Michelini ottenne fin da subito un grandissimo successo diffondendosi rapidamente in tutto il Savonese e nel vicino Piemonte.

Ancora oggi, quasi un secolo dopo, è ancora ampiamente coltivata soprattutto nel Cuneese, nel Veronese e in tutto il Savonese, particolarmente in valle Arroscia ed in alta Val Maremola.

L'albero è mediamente vigoroso ma molto produttivo.

Il frutto della pesca Michelini è di elevata pezzatura (150-200 gr), di forma rotonda, con buccia rossa su colore di fondo bianco-crema.

La polpa è spicca, di colore bianco, striata di rosso vicino al nocciolo, fondente, aromatica e di ottime qualità gustative.

La pesca Michelini ha conservabilità breve ed adatta solo per il consumo fresco.

Varietà di pesco autofertile, per produrre non ha bisogno di essere consociata assieme ad altre varietà.

Maturazione 30 agosto.

Pianta innestata su pesco selvatico (Prunus persica), chiamato anche "franco".

Pesco Mycrest (Prunus persica)

A polpa gialla. Maturazione 10 giugno. Albero di 3 anni, vaso cm. 22, h.cm. 150/170.

Prezzo 18,70 €



Varietà di media vigoria e produttività medio-elevata.

Frutto medio, rotondo-oblato, poco tormentoso, epidermide gialla con sovraccolore rosso brillante sul 70-80%, sfumato e leggermente mazzato.

La polpa è gialla con leggera pigmentazione rossa, di elevata consistenza, semiaderente, di buone caratteristiche gustative.

Varietà di pesco autofertile, per produrre non ha bisogno di essere consociata assieme ad altre varietà.

Maturazione 10 giugno.

Pianta innestata su pesco selvatico (Prunus persica), chiamato anche "franco".

Pesco Nano (Prunus persica)

Albero da frutto NANO, di 3 anni, vaso cm. 22, h.cm. 60/80.

Prezzo 22,00 €



Alberi da frutto nani, di limitato sviluppo.

Può vivere in vaso, indicata per terrazzi e balconi e per tutti quelli luoghi dove lo spazio è limitato.

Varietà di pesco autofertile, per produrre non ha bisogno di essere consociata assieme ad altre varietà.

Pianta innestata su pesco selvatico (Prunus persica), chiamato anche "franco".

Pesco Noce Nano (Prunus persica)

Albero da frutto NANO, di 3 anni, vaso cm. 22, h.cm. 60/80.

Prezzo 22,00 €



Alberi da frutto nani, di limitato sviluppo.

Può vivere in vaso, indicata per terrazzi e balconi e per tutti quelli luoghi dove lo spazio è limitato.

Varietà di pesco autofertile, per produrre non ha bisogno di essere consociata assieme ad altre varietà.

Pianta innestata su pesco selvatico (Prunus persica), chiamato anche "franco".

Pesco Orion (Prunus persica)

Nettarina a polpa gialla. Maturazione 15 agosto. Albero di 3 anni, vaso cm. 22, h.cm. 150/170.

Prezzo 18,70 €



Albero mediamente vigoroso, molto produttivo.

Frutto grosso, forma rotonda ellittica; buccia gialla con sovraccolore rosso, medio brillante, sfumato e mazzato sul 60-80% della superficie

Polpa gialla pigmentata di rosso, soda, di buon sapore.

Interessante varietà per continuare l'epoca di "Venus".

Varietà di pesco autofertile, per produrre non ha bisogno di essere consociata assieme ad altre varietà.

Maturazione 15 agosto.

Pianta innestata su pesco selvatico (Prunus persica), chiamato anche "franco".

Pesco Padana (Prunus persica)

A polpa gialla. Maturazione 20 agosto. Albero di 3 anni, vaso cm. 22, h.cm. 150/170.

Prezzo 18,70 €



Albero vigoroso e generalmente produttivo.

Frutto grosso, forma rotonda - oblunga, buccia gialla con sopraccolore rosso, marezzato e sfumato.

Polpa gialla, soda spicca di buon sapore.

Varietà di pesco autofertile, per produrre non ha bisogno di essere consociata assieme ad altre varietà.

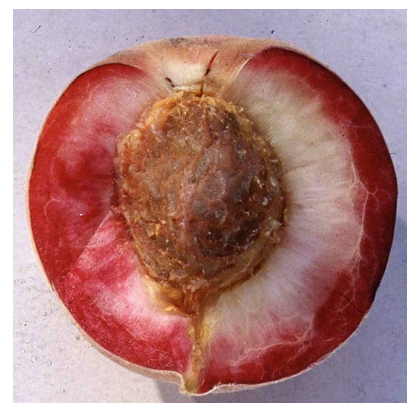
Maturazione 20 agosto

Pianta innestata su pesco selvatico (Prunus persica), chiamato anche "franco".

Pesco Persi del vin (Prunus persica)

A polpa rossa. Maturazione 5 settembre. Albero di 2 anni, vaso cm. 20, h.cm. 120/150.

Prezzo 19,80 €



Antica varietà di origine piemontese nota dall'inizio del '900.

Albero di media vigoria.

Frutto di pezzatura medio-piccola, rotondo, tomentoso e con buccia rosso intenso.

La polpa è rosso sangue, dolce, di media consistenza ed è spicca.

Varietà di pesco autofertile, per produrre non ha bisogno di essere consociata assieme ad altre varietà.

Maturazione 5 settembre

Pianta innestata su pesco selvatico (Prunus persica), chiamato anche "franco".

Pesco Platicarpa Giada (Prunus persica)

Maturazione 30 agosto. Nettareina a polpa bianca. Albero di 3 anni, vaso cm. 22, h.cm. 150/180.

Prezzo 22,00 €



Nuova varietà di pesca nettarina platicarpa a pasta bianca.

Frutto di media pezzatura, dalla caratteristica forma appiattita (chiamate anche pesche schiacciate).

Polpa gialla striata rossa, spicca e di ottime caratteristiche organolettiche.

Varietà di pesco autofertile, per produrre non ha bisogno di essere consociata assieme ad altre varietà.

Maturazione: 30 agosto

Pianta innestata su pesco selvatico (Prunus persica), chiamato anche "franco".

Pesco Red Top (Prunus persica)

A polpa gialla. Maturazione 15 luglio. Albero di 3 anni, vaso cm. 22, h.cm. 150/170.

Prezzo 22,00 €



Albero vigoroso e produttivo.

Frutto medio grosso, rotondo, di colore rosso.

La polpa è gialla, molto soda, spicca e di ottimo sapore.

Varietà di pesco autofertile, per produrre non ha bisogno di essere consociata assieme ad altre varietà.

Maturazione 15 luglio.

Pianta innestata su pesco selvatico (Prunus persica), chiamato anche "franco".

Pesco Redhaven (Prunus persica)

A polpa gialla. Maturazione 10 luglio. Albero di 3 anni, vaso cm. 22, h.cm. 150/170.

Prezzo 18,70 €



La pesca a polpa gialla Redhaven è un albero vigoroso e molto produttivo, resistente al freddo. La pesca Redhaven ha frutto medio grosso, rotondo ellittico, estesamente ricoperto di rosso chiaro, abbastanza tomentoso.

Polpa gialla con leggera pigmentazione rossa, consistente, spicca, di ottimo sapore.

Ancora apprezzata per la qualità dei frutti e la rusticità della pianta.

Varietà di pesca a polpa gialla autofertile, per produrre non ha bisogno di essere consociata assieme ad altre varietà.

Maturazione 10 luglio.

Pianta innestata su pesco selvatico (Prunus persica), chiamato anche "franco".

Pesco Regina di Londa (Prunus persica)

A polpa bianca. Maturazione 10 settembre. Albero di 3 anni, vaso cm. 24, h.cm. 150/170.

Prezzo 22,00 €



Albero di medio vigore, regolarmente produttivo.

Frutto medio, rotondo-oblatto, con belle sfumature di color rosso vivo su fondo bianco-crema.

Polpa bianca mediamente soda, spicca, di buona consistenza e sapore.

È la più valida varietà tardiva a polpa bianca, adatta soprattutto per le aree centro-meridionali.

Varietà di pesca autofertile, per produrre non ha bisogno di essere consociata assieme ad altre varietà.

Maturazione 10 settembre.

Pianta innestata su pesco selvatico (Prunus persica), chiamato anche "franco".

Pesco Reginella II (Prunus persica)

Maturazione 5 agosto. Tollerante alla bolla. Albero di 3 anni, vaso cm. 22, h.cm. 150/170

Prezzo 22,00 €



Il pesco Reginella II è una varietà **tollerante alla bolla**, la principale malattia fungina di cui soffre questa specie.

Frutto di forma tondeggiante e leggermente asimmetrica, di media grandezza, tomentoso.

Buccia con colore di fondo giallo-verde e sovracoloro rosso.

Polpa di colore bianco-giallastra, gradevole, succosa e spicca.

Varietà di pesco autofertile, per produrre non ha bisogno di essere consociata assieme ad altre varietà.

Maturazione: 5 agosto.

Pianta innestata su pesco selvatico (Prunus persica), chiamato anche "franco".

Pesco Rosa del West (Prunus persica)

A polpa bianca. Maturazione 25 luglio. Albero di 3 anni, vaso cm. 24, h.cm. 150/170.

Prezzo 22,00 €



La Rosa del West è una vecchia varietà di pesche emiliana di origine sconosciuta.

Albero vigoroso, rustico, mediamente resistente alle malattie, di produttività buona anche se un po' incostante.

La Rosa del West ha frutti di forma sferica, di pezzatura elevata (peso medio 160/180 grammi), con apice leggermente incavato e linea di sutura superficiale.

La buccia è mediamente tomentosa, di color rosso chiaro sul 50/60% della superficie su fondo bianco crema.

La polpa della pesca Rosa del West è spicca (si stacca cioè dal nocciolo), di colore bianco avorio, leggermente venata di rosso al nocciolo, mediamente soda, molto buona e succosa.

Varietà di pesco autofertile, per produrre non ha bisogno di essere consociata assieme ad altre varietà.

Maturazione 25 luglio.

Pianta innestata su pesco selvatico (Prunus persica), chiamato anche "franco".

Pesco Sanguinella (Prunus persica)

Maturazione 25 agosto. Albero di 2 anni, vaso cm. 20, h.cm. 130/150

Prezzo 19,80 €



Antica varietà facente parte delle pesche Damaschine. Le piante madri sono state trovate nei pressi di Città di Castello (PG) ma era diffusa un po' in tutto il centro Italia.

L'albero è di medio-bassa vigoria, a portamento irregolare e generalmente abbastanza produttivo. Molto rustico, è poco esigente soprattutto per quanto riguarda i terreni.

Frutto di pezzatura medio piccola, a forma oblunga quasi ovale, leggermente appuntito e con le linee di sutura molto evidenti, molto caratteristico e facilmente riconoscibile.

La buccia è ricoperta da una fitta peluria grigia che la rende immune ai parassiti. E' di colore giallo grigiastro di fondo con sovraccolore rosso violaceo.

La polpa, non spicca, è di colore bianco con diffuso colore rosso più intenso verso il nocciolo che a maturità diventa rosso intenso, quasi violaceo. E' succosa e molto profumata, liquescente a maturità, leggermente amarognola e semiaderente al nocciolo.

Adatta per il consumo fresco, ha conservazione breve.

Varietà di pesco autofertile, per produrre non ha bisogno di essere consociata assieme ad altre varietà.

Maturazione 25 agosto.

Pianta innestata su pesco selvatico (Prunus persica), chiamato anche "franco".

Pesco Saturnia bianca (Platicarpa) (Prunus persica)

A polpa bianca. Maturazione 15 luglio. Albero di 3 anni, vaso cm. 24, h.cm. 150/170.

Prezzo 22,00 €



Chiamate anche "pesche saturnine" o "pesche schiacciate".

L'albero ha una vigoria media con portamento eretto, il fiore è di colore rosaceo e la fioritura medio-precocce.

Il frutto delle pesche saturnine è di forma schiacciata molto caratteristica, buccia rosso-bianco ha un peso di 120-160 g, diametro di 65-80 mm, sovraccolore rosso vivo sul 75% della superficie.

La polpa delle pesche schiacciate è bianca, di tessitura media e fibrosa dal sapore dolce, molto aromatico ed inconfondibile.

La resistenza alle manipolazioni è buona.

Varietà di pesco autofertile, per produrre non ha bisogno di essere consociata assieme ad altre varietà.

Maturazione 15 luglio.

Pianta innestata su pesco selvatico (Prunus persica), chiamato anche "franco".

Pesco Saturnia gialla (Platicarpa) (Prunus persica)

A polpa gialla. Maturazione 15 luglio. Albero di 3 anni, vaso cm. 22, h.cm. 150/170.

Prezzo 22,00 €



Chiamate anche "pesche saturnine" o "pesche schiacciate".

L'albero ha una vigoria media con portamento eretto, il fiore è di colore rosaceo e la fioritura medio-precoce.

Il frutto delle pesche saturnine è di forma schiacciata molto caratteristica, buccia rosso-bianco ha un peso di 120-160 g, diametro di 65-80 mm, sovraccolore rosso vivo sul 75% della superficie.

La polpa delle pesche schiacciate è gialla, di tessitura media e fibrosa dal sapore dolce, molto aromatico ed inconfondibile.

La resistenza alle manipolazioni è buona.

Varietà di pesco autofertile, per produrre non ha bisogno di essere consociata assieme ad altre varietà.

Maturazione 15 luglio.

Pianta innestata su pesco selvatico (Prunus persica), chiamato anche "franco".

Pesco Sbergio (Prunus persica)

Nettarina a polpa bianca. Maturazione 10 agosto. Albero di 3 anni, vaso cm. 22, h.cm. 150/170.

Prezzo 22,00 €



La pesca "Sbergio" è una vecchissima varietà di pesca noce a polpa bianca originaria della Calabria dove viene anche soprannominata "Pesca merendella".

Il frutto è di piccola pezzatura (poco più grande di una grossa noce), presenta buccia liscia, di colore biancoverde con screziature di rosso, di un colore chiarissimo motivo per cui viene definito bianco. Raggiunta la maturazione completa, le pesche Sbergie assumono sfumature che vanno dall'arancio al rosso.

La polpa è succosa, profumata, spiccagnola, di colore bianco e di sapore dolcissimo, una via di mezzo tra quello delle mele e delle pesche tabacchiere.

La pesca Sbergia o Merendella può essere consumata fresca (immersa nel vino è una delizia), trasformata in marmellate, sciroppi o anche per farcire dolci tipici.

Varietà ritrovata e di sicuro interesse per gli amanti dei frutti antichi.

Varietà di nettarina a pasta bianca autofertile, per produrre non ha bisogno di essere consociata assieme ad altre varietà.

Maturazione 5 agosto.

Pianta innestata su pesco selvatico (Prunus persica), chiamato anche "franco".

Pesco Silver King (Prunus persica)

Nettarina a polpa bianca. Maturazione 10 giugno. Albero di 3 anni, vaso cm. 22, h.cm. 150/170.

Prezzo 18,70 €



Albero vigoroso, regolarmente produttivo.

Frutto medio, rotondo, rosso.

Polpa biancastra, media consistenza, non spicca, di buon sapore.

Cultivar interessante per la fioritura tardiva.

Varietà di pesco autofertile, per produrre non ha bisogno di essere consociata assieme ad altre varietà.

Maturazione 10 giugno.

Pianta innestata su pesco selvatico (Prunus persica), chiamato anche "franco".

Pesco Slapi (Pesca Limone) (Prunus persica)

A polpa gialla. Maturazione 15 luglio. Albero di 3 anni, vaso cm. 24, h.cm. 150/170.

Prezzo 22,00 €



Frutto medio, di forma allungata, colorato di giallo vivo.

Polpa giallo intenso, soda.

Chiamata anche "Pesca limone".

Varietà di pesco autofertile, per produrre non ha bisogno di essere consociata assieme ad altre varietà.

Maturazione 15 luglio.

Pianta innestata su pesco selvatico (Prunus persica), chiamato anche "franco".

Pesco Snow Queen (Prunus persica)

Nettarina a polpa bianca. Maturazione 30 giugno. Albero di 3 anni, vaso cm. 22, h.cm. 150/170.

Prezzo 18,70 €



Albero vigoroso e mediamente produttivo.

Frutto medio, leggermente allungato, colore di fondo verde chiaro ricoperto di rosso intenso.

Polpa bianca non molto soda, di buon sapore, spicca.

Varietà di pesco autofertile, per produrre non ha bisogno di essere consociata assieme ad altre varietà.

Maturazione 30 giugno.

Pianta innestata su pesco selvatico (Prunus persica), chiamato anche "franco".

Pesco Springbelle (Prunus persica)

A polpa gialla. Maturazione 25 giugno. Albero di 3 anni, vaso cm. 22, h.cm. 150/170.

Prezzo 18,70 €



Di vigore medio - scarso, mediamente produttivo.

Frutto medio - grosso, sferico-oblatto, intensamente colorato di rosso, attraente.

Polpa giallo chiaro, molto soda, di medie caratteristiche gustative.

La limitata vigoria consiglia di ridurre le distanze d'impianto.

Varietà di pesco autofertile, per produrre non ha bisogno di essere consociata assieme ad altre varietà.

Maturazione 25 giugno.

Pianta innestata su pesco selvatico (Prunus persica), chiamato anche "franco".

Pesco Springcrest (Prunus persica)

A polpa gialla. Maturazione 15 giugno. Albero di 3 anni, vaso cm. 22, h.cm. 150/170.

Prezzo 18,70 €



La pesca a polpa gialla Springcrest è un albero vigoroso e produttivo. Frutto medio, sferico, intensamente ed estesamente colorato di rosso vivo. La pesca Sprigcrest ha polpa gialla, molto soda, di sapore un po' acidulo. Rimane ancora la più interessante della sua epoca.

Varietà di pesca a polpa gialla autofertile, per produrre non ha bisogno di essere consociata assieme ad altre varietà.

Maturazione 15 giugno.

Pianta innestata su pesco selvatico (Prunus persica), chiamato anche "franco".

Pesco Stark Red Gold (Prunus persica)

Nettarina a polpa gialla. Maturazione 30 luglio. Albero di 3 anni, vaso cm. 22, h.cm. 150/170.

Prezzo 18,70 €



Albero di vigoria medio - scarsa con produttività molto elevata e costante. Frutto grosso, rotondo ellittico, buccia giallo con sovraccolore rosso, mediamente brillante. Polpa gialla molto consistente, spicca e di buon sapore.

Varietà rustica: ha dimostrato di adattarsi molto bene anche a zone caratterizzate da inverni molto rigidi.

Varietà di pesco autofertile, per produrre non ha bisogno di essere consociata assieme ad altre varietà.

Maturazione 30 luglio.

Pianta innestata su pesco selvatico (Prunus persica), chiamato anche "franco".

Pesco Summerset (Prunus persica)

A polpa gialla. Maturazione 20 settembre. Albero di 3 anni, vaso cm. 22, h.cm. 150/170.

Prezzo 18,70 €



Frutto grosso, forma rotonda, buccia gialla.

Polpa gialla, molto dolce, semispicca.

Può essere consumata fresca, candita o congelata.

Varietà di pesco autofertile, per produrre non ha bisogno di essere consociata assieme ad altre varietà.

Maturazione 20 settembre.

Pianta innestata su pesco selvatico (Prunus persica), chiamato anche "franco".

Pesco Suncrest (Prunus persica)

A polpa gialla. Maturazione 30 luglio. Albero di 3 anni, vaso cm. 22, h.cm. 150/170.

Prezzo 18,70 €



Mediamente vigoroso e molto produttivo.

Frutto grosso, da sferico a sub-sferico, di color rosso intenso sull'80%, medio - scarsa la tomentosità.

Polpa gialla con leggera pigmentazione, molto consistente, di qualità media, spicca, di medio sapore.

È la varietà più collaudata e sicura della sua epoca.

Varietà di pesco autofertile, per produrre non ha bisogno di essere consociata assieme ad altre varietà.

Maturazione 30 luglio.

Pianta innestata su pesco selvatico (Prunus persica), chiamato anche "franco".

Pesco Tardiva di San Gregorio (Prunus persica)

Maturazione 5 ottobre. Albero di 2 anni, vaso cm. 20, h.cm. 120/150

Prezzo 19,80 €



La Pesca Tardiva Di San Gregorio (chiamata anche di San Vittorino) è un'antica varietà di origine laziale della zona di Tivoli, in particolare rinvenuta nella località di San Gregorio da Sassola, da cui appunto il nome. Le prime notizie sulla coltivazione di questa antica varietà da frutto risalgono ai primi anni '30 dello scorso secolo.

Presenta interessanti caratteristiche agronomiche e pomologiche, tra cui la maturazione molto tardiva.

Albero rustico, di vigoria medio-elevata, con portamento semi-assurgente, costantemente molto produttivo.

Frutto di grossa pezzatura (peso medio 220/250 grammi), di forma rotondo-ovata leggermente asimmetrica, con sutura incavata, apice sporgente e umbonato.

Buccia di colore di fondo giallo chiaro, con sovraccolore rosso chiaro sul 30-50% della superficie e tomentosità medio-elevata.

La polpa è di colore giallo intenso-aranciato chiaro, leggermente venata di rosso vicino al nocciolo, soda, aderente al nocciolo (non spicca) e di ottimo sapore.

Varietà di pesco autofertile, per produrre non ha bisogno di essere consociata assieme ad altre varietà.

Maturazione 5 ottobre.

Pianta innestata su pesco selvatico (Prunus persica), chiamato anche "franco".

Pesco Trionfo peloso (Prunus persica)

A polpa gialla. Maturazione 30 giugno. Albero di 2 anni, vaso cm. 20, h.cm. 120/150.

Prezzo 19,80 €



Sinonimi: Trionfo rosso, Trionfo

La pesca Trionfo peloso è un'antica varietà di origine americana, ottenuta casualmente da seme nella seconda metà del 1800 da J.D. Husted in Georgia. È stata quindi introdotta in Italia negli anni Trenta e ora risulta diffusa un po' in tutta la Toscana, in particolare nelle province di Arezzo, Firenze, Val di Chiana, Valtiberina, Casentino e Pratomagno.

L'albero è mediamente vigoroso, molto produttivo e costante.

Il frutto della pesca Trionfo peloso è di pezzatura medio-piccola, di forma oblunga-rotonda, con buccia gialla estesamente coperta di rosso e provvista di una caratteristica peluria da cui il nome appunto di Trionfo peloso.

La polpa è gialla con venature rosse, non spicca, compatta, molto profumata e saporita.

Rispetto alle comuni varietà di pesco, questa antica varietà manifesta una maggiore resistenza alle malattie più comuni.

Varietà di pesco autofertile, per produrre non ha bisogno di essere consociata assieme ad altre varietà.

Maturazione 30 giugno

Pianta innestata su pesco selvatico (*Prunus persica*), chiamato anche "franco".

Pesco Vellutata di Hollywood (*Prunus persica*)

A polpa gialla. Maturazione 25 luglio. Albero di 3 anni, vaso cm. 22, h.cm. 150/170.

Prezzo 22,00 €



Antica varietà di origine italiana, con albero caratterizzato ottima vigoria e produttività buona e costante.

Il frutto ha pezzatura medio grossa, con forma sferica e dall'aspetto molto attraente.

La buccia è di colore giallo di fondo con estesa sovraccolorazione di colore rosso acceso sul 80% della superficie

La polpa è di colore giallo, soda, profumata e di sapore buono.

Ottima da consumare fresca, ma anche sciropata o destinata a prodotti trasformati.

Varietà di pesco autofertile, per produrre non ha bisogno di essere consociata assieme ad altre varietà.

Maturazione 25 luglio.

Pianta innestata su pesco selvatico (*Prunus persica*), chiamato anche "franco".

Pesco Venus (*Prunus persica*)

Nettarina a polpa gialla. Maturazione 10 agosto. Albero di 3 anni, vaso cm. 22, h.cm. 150/170.

Prezzo 18,70 €



Albero molto vigoroso, produttivo, mediamente sensibile al freddo.

Frutto grosso, rotondo, rosso.

Polpa gialla, molto consistente, spicca, di ottima qualità.

Varietà di pesco autofertile, per produrre non ha bisogno di essere consociata assieme ad altre varietà.

Maturazione 10 agosto.

Pianta innestata su pesco selvatico (*Prunus persica*), chiamato anche "franco".